

Datum: 2024-07-26
 Anfrage vom:
 Projekt:
 Angebots-Nr.: 198119
 Position: 10
 Ansprechpartner:



Rückkühler

GFH 080.1B/2X5-N(S)-G6/2P

Leistung:	554.4 kW	Medium:	Ethylenglykol 34 % ⁽¹⁾
Flächenreserve:	1.3 %	Eintritt:	49.0 °C
Luftvolumenstrom:	150000 m ³ /h	Austritt:	44.0 °C
Luft Eintritt:	34.6 °C	Druckverlust:	0.45 bar
Geodätische Höhe:	0 m	Volumenstrom:	103.12 m ³ /h
K-Wert:	41.15 W/(m ² ·K)	Massenstrom:	107786 kg/h
Ventilatoren:	10 Stück 3~400V 50Hz	Schalldruckpegel:	59 dB(A) ⁽²⁾
Daten je Motor (Stempeldaten):		im Abstand:	5.0 m
Drehzahl:	660 min-1	Schalleistung:	87 dB(A)
Leistung (mech./el.):	0.61 kW/1.25 kW		
Stromaufnahme:	2.3 A ⁽³⁾		
Gesamte el. Leistungsaufnahme: --		Energieeffizienzklasse	--
Gehäuse:	Stahl verzinkt, RAL XXXX	WT-Rohre:	Kupfer
Austauschfläche:	2887.9 m ²	Lamellen:	Aluminium
Rohrinhalt:	565 l	Anschlüsse je Gerät:	
Lam. Teilung:	2.40 mm	Eintritt:	2 x 104.0 * 2.00 mm
Leergewicht:	2475 kg ⁽⁴⁾	Austritt:	2 x 104.0 * 2.00 mm
Abmessungen: ⁽⁴⁾		Sammelrohr:	104.0 * 2.00 mm
Gerätelänge:	11970 mm	Verteilrohr:	104.0 * 2.00 mm
Gerätebreite:	2291 mm	Pässe:	2
Gerätehöhe:	1430 mm	Kreise:	1N
Zahl der Füße:	6	Stränge:	127

(1) Fluidgruppe 2 nach Richtlinie 67/548/EWG

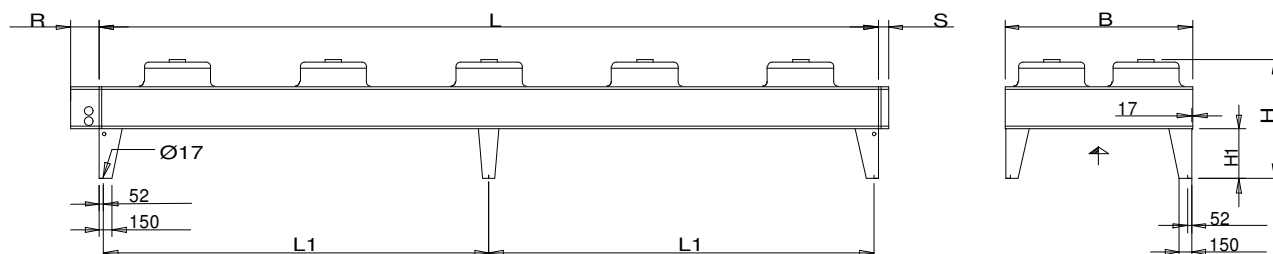
(2) nach Hüllflächenverfahren gemäß EN 13487

(3) Die Stromaufnahme kann in Abhängigkeit von der Fördertemperatur und von Netzspannungsschwankungen gemäß VDE-Richtlinien abweichen.

(4) Abmessungen und Gewichte gelten nicht für alle möglichen Varianten!

GFH 080.1B/2X5-N(S)-G6/2P

Projekt:
Angebots-Nr.: 198119
Position: 10
Ansprechpartner:

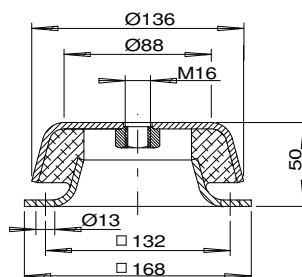


File: EMFIGXH1IN2X5_SI.EMF

B = 2291 mm H = 1430 mm R = 500 mm
L1 = 5698 mm L = 11500 mm H1 = 600 mm
S = 120 mm

Achtung: Skizze und Abmessungen gelten nicht für alle möglichen Varianten!

Schwingmetallfüße SMA4:



Zubehör

Zubehör	Stück	Einzelpreis	Gesamtpreis
Sonderlack RAL XXXX	1		
Reparaturschalter paarweise verdrahtet	5		
Schwingmetallfüße SMA4	6		
Losflansche DN100/104.5 PN10 mit Lötborde ⁽¹⁾ (ähnlich DIN 2642)	4		

⁽¹⁾ Inkl. Gegenflansch (Vorschweißflansch DIN 2633), Schrauben und Dichtungen